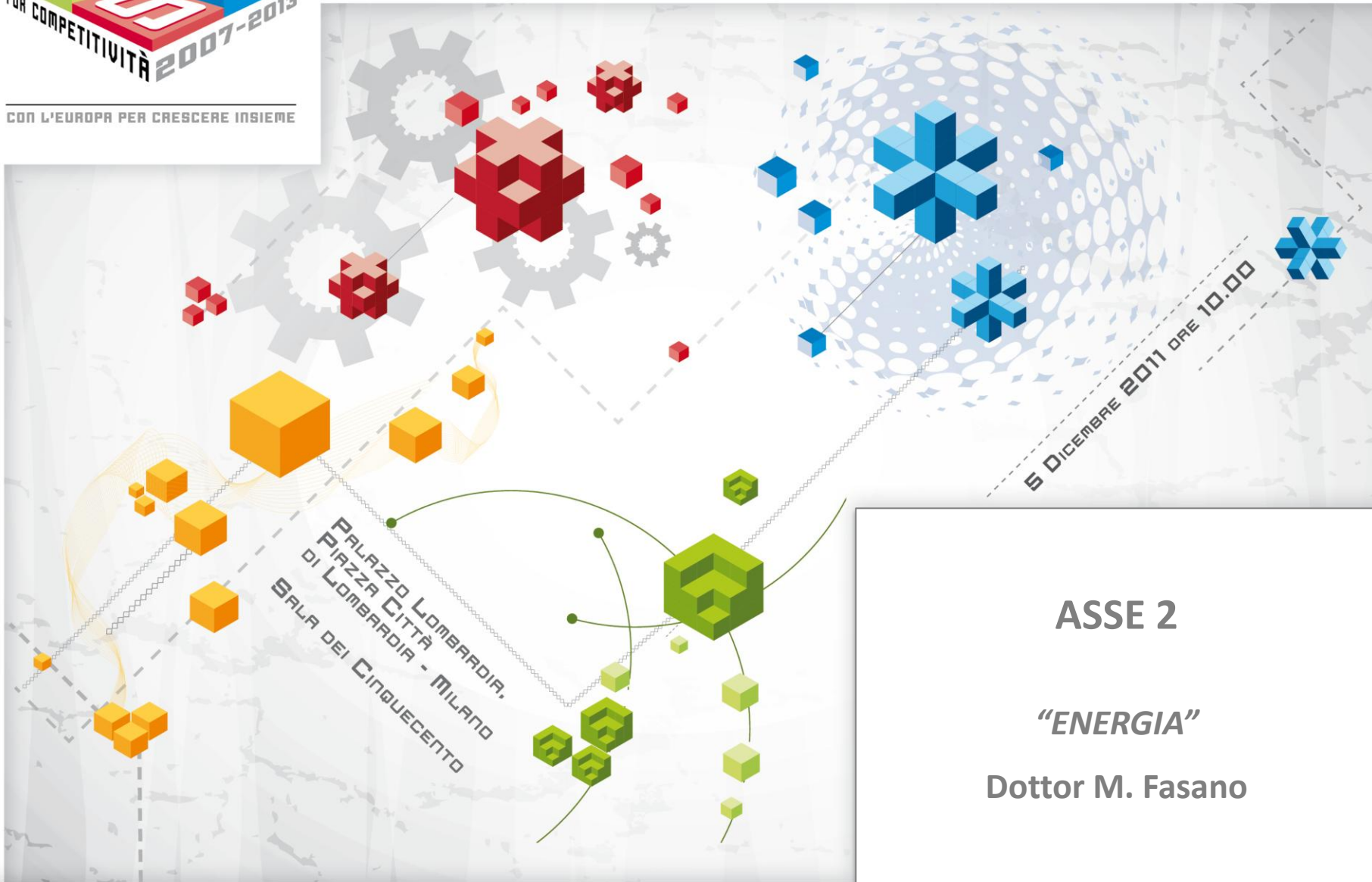




CON L'EUROPA PER CRESCERE INSIEME



ASSE 2 - ENERGIA

Regione Lombardia

DIREZIONE GENERALE AMBIENTE, ENERGIA E RETI

UNITA' ORGANIZZATIVA ENERGIA E RETI TECNOLOGICHE
STRUTTURA RETI TECNOLOGICHE

- **LINEA DI INTERVENTO 2.1.2.2**
EFFICIENTAMENTO DEI SISTEMI DI PUBBLICA ILLUMINAZIONE
- **LINEA DI INTERVENTO 2.1.1.1**
RETI DI TELERISCALDAMENTO

PREMESSE



La produzione di energia, la sua distribuzione e uso razionale, rappresentano un tema strategico per l'azione di governo della Regione Lombardia.

La politica energetica regionale, coerentemente con gli orientamenti comunitari sulla sicurezza e diversificazione delle fonti di approvvigionamento, è orientata da principi quali lo sviluppo sostenibile, il risparmio energetico, la continuità ed economicità degli approvvigionamenti e l'incentivazione all'impiego di fonti rinnovabili autoctone.

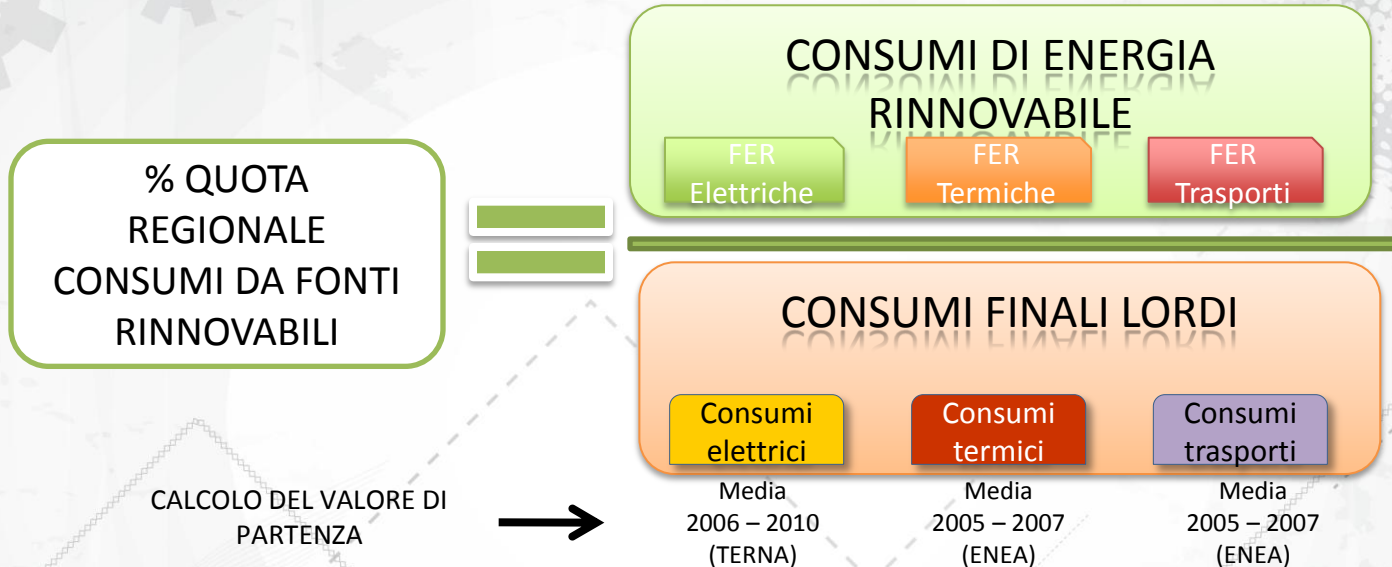
La riduzione delle emissioni climalteranti e la crescita competitiva di nuove tecnologie energetiche sono obiettivi prioritari della programmazione regionali.

BURDEN SHARING

REGIONALIZZAZIONE DELL'OBIETTIVO NAZIONALE SULLE FONTI RINNOVABILI (PACCHETTO CLIMA 20-20-20)

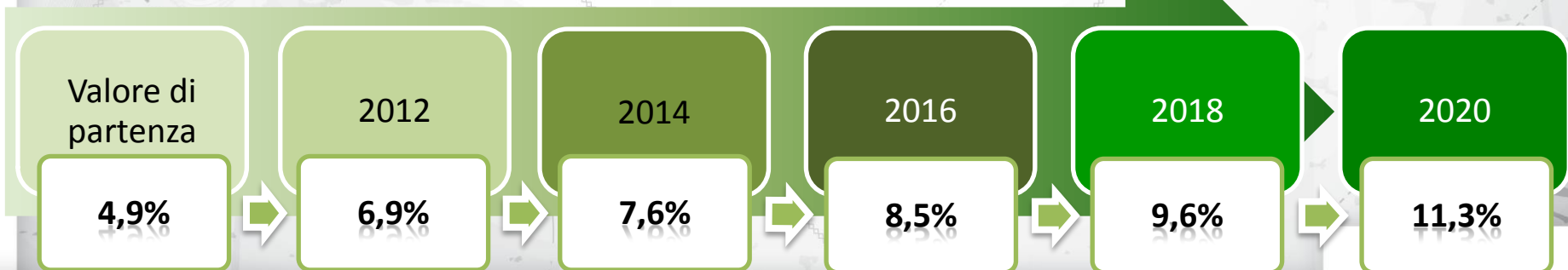
1

IL METODO: LA DEFINIZIONE E QUANTIFICAZIONE DEGLI OBIETTIVI REGIONALI



2

IL PERCORSO PROPOSTO DAL MISE PER REGIONE LOMBARDIA



PUBBLICA ILLUMINAZIONE



I dati del bilancio energetico regionale del PAE:

Consumi per l'illuminazione pubblica = 907,3 GWh

Pari al 5,6% dei consumi elettrici dell'intero settore terziario e circa l'1,4% dei consumi elettrici totali.

Una elevata percentuale degli impianti di illuminazione pubblica della Lombardia risulta ormai obsoleto e non conforme alla l.r. 17/00 e s.m.i. e alle norme tecniche di settore; questo comporta:

- sprechi in termini di efficienza energetica e di consumi;
- alta spesa da parte delle amministrazioni locali (in particolare i Comuni) per la gestione e manutenzione di impianti scarsamente efficienti;
- mancanza di sicurezza nelle strade;
- inquinamento luminoso.



LINEA DI INTERVENTO 2.1.2.2

MISURE DI INCENTIVAZIONE PER IL MIGLIORAMENTO DELL'EFFICIENZA ENERGETICA DEGLI IMPIANTI DI ILLUMINAZIONE PUBBLICA

(bando approvato con dds . 7427 dell'8 luglio 2008)

L'iniziativa, nell'ambito *del POR 2007-2013 asse 2 Energia*, incentiva, in coerenza con gli indirizzi della politica energetica regionale, sia l'adeguamento strutturale degli impianti esistenti, sia la realizzazione di nuovi tratti di impianti di illuminazione.

Beneficiari dei contributi:

Enti Locali

Localizzazione degli interventi:

intero territorio regionale

Contributo concedibile:

80 % del costo totale ammissibile
interamente a fondo perduto

RISULTATI IN CIFRE

- ▶ 128 progetti finanziati
- ▶ 26.316.849 € di contributi assegnati
- ▶ 33.902.500 € valore dell'investimento complessivo generato.

RETI DI TELERISCALDAMENTO

La regione Lombardia è caratterizzata da un fabbisogno di energia termica per usi residenziali e terziari di bassa temperatura di circa 6 MTEP/anno.

Gli impianti di teleriscaldamento operanti coprono una quota inferiore al 10% dei fabbisogni termici a bassa temperatura.

Le reti esistenti allacciano edifici per una volumetria complessiva di circa 40 milioni di metri cubi.

L'ulteriore volumetria convenientemente teleriscaldabile è stimata in circa 90 milioni di metri cubi



LINEA DI INTERVENTO 2.1.1.1

MISURE DI INCENTIVAZIONE PER LA DIFFUSIONE DEI SISTEMI DI TELERISCALDAMENTO

(bando approvato con d.g.r. 8/5261 del 2 agosto 2007)

L'iniziativa sostiene sistemi di teleriscaldamento che concorrano, coerentemente con le specificità territoriali di riferimento, alla realizzazione di un programma di interventi in grado di coniugare elevati livelli di efficienza energetica e riduzione degli elementi di criticità ambientale.

per il finanziamento concorrono risorse:

- nazionali, afferenti le dotazioni provenienti dalla Carbon Tax e dall'Accordo di Programma Quadro in materia di Ambiente ed Energia
- comunitarie, afferenti il POR 2007 – 2013

Il bando si articola in due distinte iniziative:

MISURA A: DESTINATA AL SUPPORTO DI RETI DI TELERISCALDAMENTO ALIMENTATE CON L'USO DI **RISORSE ENERGETICHE LOCALI RINNOVABILI**

MISURA B: DESTINATA ALLA DIFFUSIONE DI RETI DI TELERISCALDAMENTO ALIMENTATE CON **COMBUSTIBILI CONVENZIONALI A RIDOTTO IMPATTO AMBIENTALE**

MISURA A – RISULTATI IN CIFRE

- ▶ 14 i progetti finanziati
- ▶ 11.632.142 euro i contributi assegnati
- ▶ 59.543.758 euro il valore dell'investimento complessivo generato.

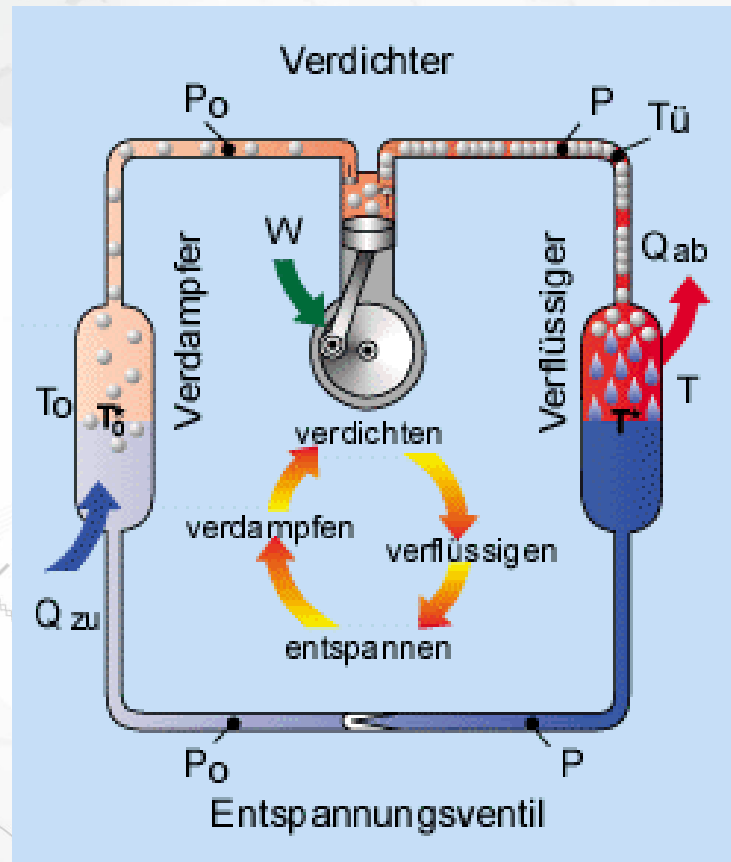


MISURA B – RISULTATI IN CIFRE

- ▶ 22 i progetti finanziati
- ▶ 14.211.883,75 euro i contributi assegnati
- ▶ oltre 35 milioni di euro il valore dell'investimento complessivo generato



PROSSIMAMENTE



LINEA DI INTERVENTO 2.1.1.2 - POMPE DI CALORE