



**UNIONE EUROPEA**

Fondo sociale europeo



Regione  
Lombardia



POR FSE 2014-2020 / OPPORTUNITÀ E INCLUSIONE

**Evento annuale POR FSE 2014/2020 Lombardia**  
**INVESTIRE NEL CAPITALE UMANO:**  
**Occupazione, inclusione, formazione, crescita e innovazione**

## **La strategia del Programma Operativo Regionale FSE 2014/2020 Lombardia**

*Giovanni Bocchieri*  
Autorità di Gestione  
Fiera Milano City • 25 Ottobre 2016

## I driver del POR FSE 2014-2020: continuità e innovazione

- **Dotazione complessiva del POR:** € 970 Mln - **Risorse attivate** al 30/09/2016: 300 Mln
- **Concentrazione investimenti su 4 aree:** occupazione, formazione e istruzione, inclusione sociale e lotta alla povertà, rafforzamento della capacità amministrativa

### CONTINUITÀ

**Per consolidare le buone pratiche sperimentate nella programmazione 2007-2013:**

- rafforzando Dote Unica Lavoro
- potenziando i percorsi leFP
- costruendo il sistema duale lombardo

### INNOVAZIONE

**Per rispondere con efficacia alle sfide emergenti:**

- garantendo la coerenza di Dote Unica Lavoro con il Job Act
- sperimentando il Progetto di Inserimento Lavorativo (PIL), come indennità per la partecipazione alle politiche attive
- attraverso l'integrazione di interventi FSE e FESR in aree con esigenze specifiche (aree urbane e aree interne)
- rafforzando i percorsi per l'inclusione sociale attiva

### INDICATORI DI RISULTATO AL 2023

Incremento del 7,4% dei partecipanti agli interventi che trovano lavoro;  
Incremento del 10% dei giovani partecipanti agli interventi che trovano lavoro;  
Incremento del 2,2% dei lavoratori coinvolti in situazioni di crisi aziendale che mantengono il lavoro

**INDICATORE DI REALIZZAZIONE AL 2023**  
Raggiungere **76.000 disoccupati**, **26.000 giovani** e **33.000 lavoratori**

#### ASSE I

##### Occupazione

Favorire l'inserimento lavorativo e l'occupazione dei disoccupati, dei giovani e delle donne



### INDICATORI DI RISULTATO AL 2023

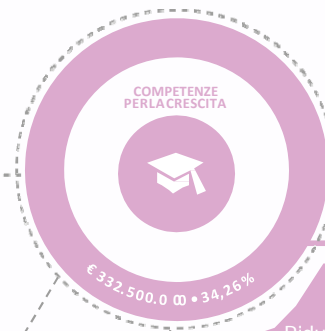
Incremento del 5% dei partecipanti che conseguono una qualifica alla fine della loro partecipazione all'intervento;  
Incremento del 2% dei partecipanti che completano il percorso di formazione

**INDICATORI DI REALIZZAZIONE AL 2023**  
**64.000 diplomi** di istruzione primaria o secondaria conseguiti dai partecipanti;  
**73.000 lavoratori** e **2.000 partecipanti inattivi** raggiunti dagli interventi.

#### ASSE III

##### Istruzione e formazione

Riduzione della dispersione scolastica  
Promozione della formazione permanente  
Qualificazione dell'offerta ITS, IFTS e IeFP



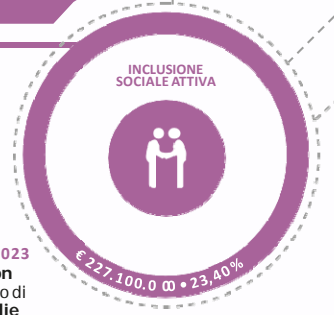
#### Inclusione sociale e lotta alla povertà

Riduzione della povertà, della marginalità estrema, dell'esclusione sociale degli individuali e delle famiglie  
Promozione dell'innovazione sociale nei servizi di cura socio-educativi

#### ASSE II

**INDICATORI DI RISULTATO AL 2023**  
Incremento del 10% dei partecipanti svantaggiati impegnati in interventi di inclusione attiva;  
Incremento del 10% dei partecipanti usciti dalla condizione di esclusione abitativa;

**INDICATORE DI REALIZZAZIONE AL 2023**  
Raggiungere **9.000 persone con disabilità**, **30.000 persone a rischio di esclusione sociale** e **9.000 famiglie**



#### Capacità istituzionale e amministrativa

Miglioramento delle prestazioni della pubblica amministrazione

#### ASSE IV

**INDICATORI DI RISULTATO**  
Incremento del 10% delle pubbliche amministrazioni beneficiarie dei progetti che al termine dell'intervento hanno migliorato la propria capacità amministrativa



**INDICATORI DI REALIZZAZIONE AL 2023**  
**220 pubbliche amministrazioni** coinvolte e **325 progetti** attivati per le pubbliche amministrazioni



## ASSE I

€119.300.000

### OPPORTUNITÀ PER L'OCCUPAZIONE



#### INIZIATIVE

##### NOTE UNICA LAVORO

Destinatari: giovani e adulti disoccupati

##### FORMAZIONE CONTINUA

Destinatari: lavoratrici e lavoratori

#### INIZIATIVE

##### INTERVENTI A FAVORE DI PERSONE IN SITUAZIONE DI GRAVE MARGINALITÀ

Destinatari: giovani e adulti in condizione di grave marginalità

##### INTERVENTI PER L'INCLUSIONE SOCIALE DELLE PERSONE DISABILI

Destinatari: giovani e adulti con disabilità

##### INTERVENTI PER MIGLIORARE LA QUALITÀ DELLA VITA DELLE FAMIGLIE E DELLE PERSONE ANZIANE

Destinatari: persone anziane

##### PERCORSI PERSONALIZZATI IIEFP PER ALLIEVI DISABILI

Destinatari: allievi disabili

##### STRATEGIA URBANA LORENTEGGIO

Destinatari: soggetti non occupati a rischio di esclusione sociale

##### INTERVENTI PSICO-SOCIO-EDUCATIVI A FAMIGLIE CON ADOLESCENTI IN DIFFICOLTÀ

Destinatari: famiglie con adolescenti o giovani in condizioni di difficoltà o sottoposti a provvedimento dell'Autorità Giudiziaria

##### INTERVENTI PER L'INCLUSIONE SOCIO LAVORATIVA DI MINORI E ADULTI SOTTOPOSTI

##### A PROVVEDIMENTI DELL'AUTORITÀ GIUDIZIARIA

Destinatari: adulti, minori e giovani adulti sottoposti a provvedimenti dell'Autorità giudiziaria o a fine pena

## ASSE II

€47.700.000

### INCLUSIONE SOCIALE ATTIVA



### COMPETENZE PER LA CRESCITA



## ASSE III

€109.400.000

#### INIZIATIVE

##### PERCORSI DI ISTRUZIONE E FORMAZIONE PROFESSIONALE

Destinatari: studenti

##### LOMBARDIAPLUS

Destinatari: giovani – adulti disoccupati

##### PERCORSI DI ISTRUZIONE TECNICA SUPERIORE

Destinatari: studenti

##### PERCORSI DI ISTRUZIONE E FORMAZIONE TECNICA SUPERIORE

Destinatari: giovani

#### INIZIATIVE

##### FORMAZIONE PER GLI OPERATORI DI POLIZIA LOCALE

Destinatari: polizia locale area metropolitana

##### DIGITALIZZAZIONE DEL PATRIMONIO CULTURALE

Destinatari: cittadini ed Enti locali

##### DATABASE TOPOGRAFICO DIGITALE DEL TERRITORIO

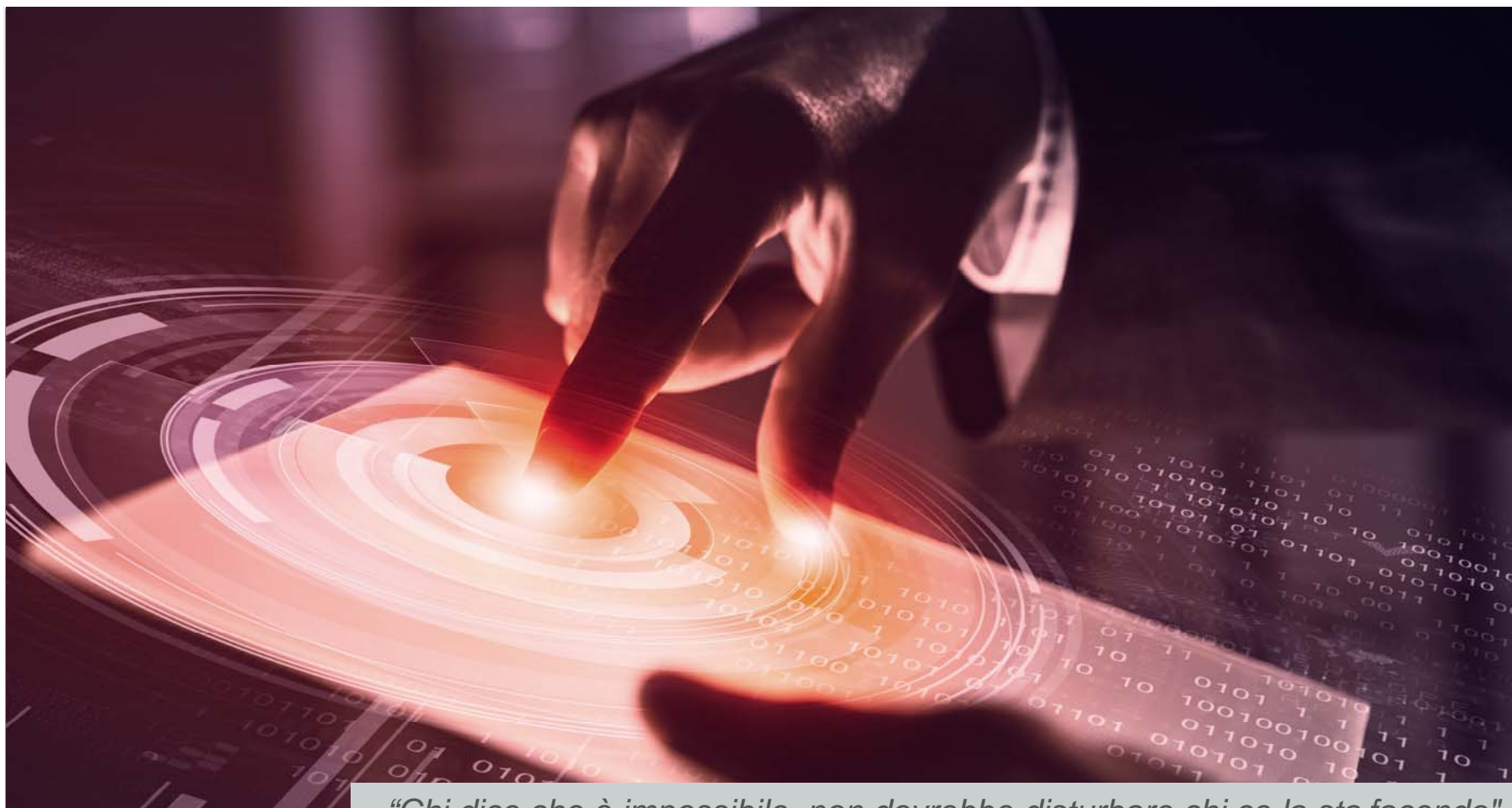
Destinatari: Comuni

## ASSE IV

€11.800.000

### QUALITÀ DELLA PUBBLICA AMMINISTRAZIONE





*“Chi dice che è impossibile, non dovrebbe disturbare chi ce la sta facendo”*

Albert Einstein